

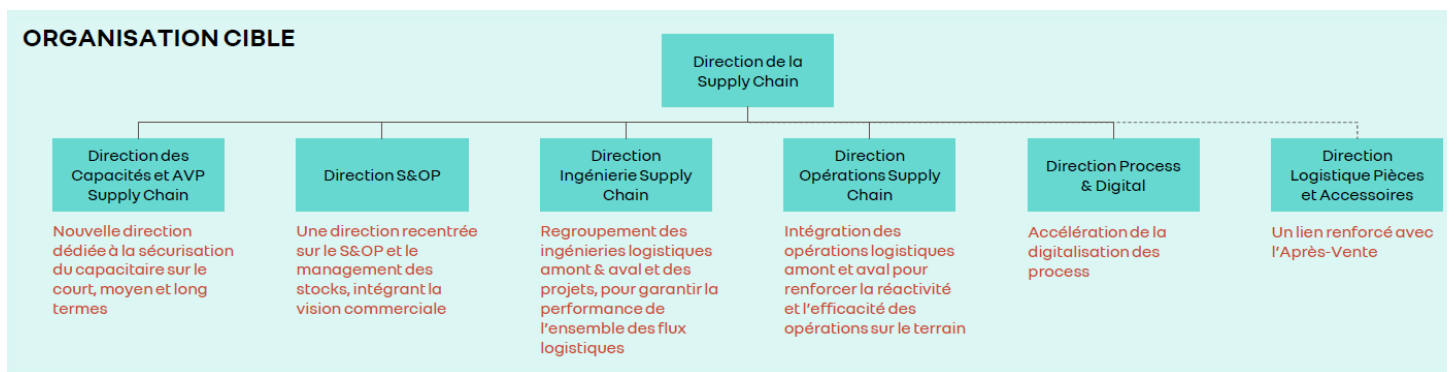
# CSE extraordinaire du 12 septembre concernant le projet d'évolution de l'organisation de la Supply Chain

Selon la Direction, la Supply Chain gère 6 000 sites fournisseurs en amont, 34 usines dans 15 pays, 5 000 destinations dans 130 pays avec 6000 transports par jour et 2 500 collaborateurs dont 730 en France.

La CFE-CGC rappelle qu'avec la Renaultion, de nouveaux challenges sont apparus, en particulier avec l'organisation "multi-marques" plus fragmentée (Ampère, Horse, Dacia, Alpine, Renault), mais aussi sous l'effet de l'électrification du marché, de l'inflation généralisée et de la décarbonation.

La Direction a la volonté de positionner la Supply Chain comme une fonction à part entière vis-à-vis de tous les acteurs de l'entreprise, dans le but d'une indépendance de la gestion des contraintes. La Supply Chain devient une fonction stratégique pour laquelle des « ajustements d'organisation » sont apparus nécessaires. M. LE VOT prend ainsi la responsabilité de la Supply Chain en plus de celle de DACIA.

M. LE VOT a affirmé que la Supply Chain sera dotée d'un pilotage opérationnel renforcé sur le court-terme et d'un nouveau plan stratégique sur le long terme pour sécuriser les approvisionnements et répondre aux enjeux de demain.



Contact  
CFE-CGC GUYANCOURT  
API : FR TCR LOG 0 56  
Mail : [cfecgctechno@gmail.com](mailto:cfecgctechno@gmail.com)

Le volet social de la nouvelle organisation ne comporte ni mobilité géographique ni réduction de poste ; il intègre la venue à la Supply Chain de :

- 9 collaborateurs de la direction des Achats
- 27 collaborateurs de la direction des Services commerciaux.

Tous les managers conserveront leur rôle d'encadrement. Ils ne subiront pas de réduction de périmètre et bénéficieront même parfois d'un enrichissement de leur fonction, a précisé Mme PRINCE (RH).

## En conclusion

**La CFE-CGC approuve cette réorganisation mais, attachée à l'épanouissement des salariés dans leur nouvel environnement de travail, elle restera vigilante et dans ce cadre demande un bilan à 6 mois pour s'assurer de la satisfaction des salariés.**

**En outre, la CFE-CGC demande à la Direction de faire une présentation des actions et des plans d'optimisation et de sécurisation des approvisionnements de l'entreprise.**

**Enfin, au regard d'un nouveau lien fonctionnel avec la DPLA, la CFE-CGC demande une présentation des activités actuelles et des plans d'actions mis en œuvre à la DLPA pour améliorer le taux de service.**



La **CFE-CGC** tient à la disposition des salariés Renault les PV des CSE.  
N'hésitez pas à nous contacter pour les recevoir [cfecgctechno@gmail.com](mailto:cfecgctechno@gmail.com)



**RETROUVEZ NOS ACTUS SUR L'APPLI CFE-CGC GROUPE  
RENAULT**  
[www.cfecgc-intercentre-renault.fr](http://www.cfecgc-intercentre-renault.fr)