

Brèves de CSE du 26 octobre 2023

Communication des élus CFE-CGC

SOMMAIRE

CONVENTION COLLECTIVE DE LA MÉTALLURGIE

- Informations commerciales générales.
- Calendrier d'activité.
- Nouveaux distributeurs
- Focus sur les Fiches d'Emploi
- Elections élus CCSE

Informations commerciales

Renault Trafic, leader en France au rang des utilitaires de son segment et deuxième en Europe !

FRANCE



EUROPE



- 10956 véhicules fabriqués en septembre 2023. Production moyenne de 592 véhicules / jour.
- 6415 véhicules fabriqués au 15 octobre avec une moyenne de 583 véhicules / jour.
- Un carnet de commandes en retrait à un niveau de 13 semaines de production. *Y aurait-il une crainte liée à la concurrence qui annonce des remises ?*

CONTACT

CFE-CGC Renault Sandouville
Tél : 01 76 82 18 53 – 01 76 82 16 00
Mail : cfec-cgc.sandouville@outlook.fr

Calendrier d'activité

- **Les samedis 04 et 25 novembre 2023 sont confirmés.**

Séances au volontariat **6h19 à 13h18** avec majoration des 25%.

En prévisionnel, la direction annonce 2 séances supplémentaires au volontariat pour le mois de décembre, à confirmer au CSE de novembre 2023.

>> **Les samedis 09 et 16 décembre** (6h19 – 13h18)

- **Période entre Noël et le jour de l'an :**

Le directeur de l'usine avait annoncé en septembre que deux séances de travail étaient prévues en semaine 52.

Equipe **A** : Les 26 et 27/12/2023 en équipe d'après-midi.

Equipe **B** : Les 27 et 28/12/2023 en équipe du matin.

Equipe **C** : Les 26 et 27/12/2023 en équipe de nuit.

Equipe **N** : Les 27 et 28/12/2023 en équipe de la normale.

Commentaire CFE-CGC :

Les élus ont demandé à la direction la confirmation du calendrier de travail de fin d'année et revendiquent que les salariés bénéficient d'une semaine de repos entre Noël et jour de l'an.

Nouveaux distributeurs

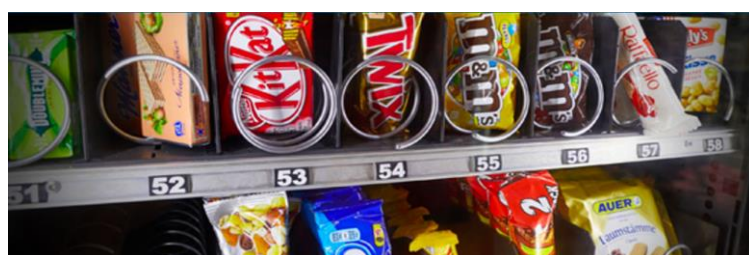
La direction a annoncé le changement de prestataires pour les distributeurs de boissons et de confiseries.

DGDA est une société **Normande** (Yerville) spécialisée dans la distribution automatique.

Le paiement pourra se faire par carte bancaire ou smartphone.

La CFE-CGC approuve ce choix qui fait vivre notre bassin d'emploi !

DGDA
DISTRIBUTION AUTOMATIQUE



POINT EDC : la remise des fiches d'emploi

Dernière ligne droite, heure de vérité pour la convention collective de la métallurgie !

FOCUS PARCOURS CUET

Depuis des années, la CFE-CGC revendique le non-respect de l'accord reconnaissance concernant les faisant fonctions sur les postes de CUET.

Au 1^{er} janvier 2024, la mise en place de la CCNM va permettre de régulariser cette inégalité.

La CFE-CGC a obtenu que les managers en place depuis plus d'un an soient positionnés sur l'emploi CUET = E9 minimum.

A notre grande surprise, nous avons appris dernièrement qu'une fiche PARCOURS CU avait été créée.

Cette fiche d'emploi de dernière minute n'est pas accessible via le job catalog mais nous savons que la cotation sera D8 !!

La CFE-CGC s'étonne que l'on puisse annoncer à un salarié qu'il est positionné en D8 alors qu'il n'y a pas la FDE dans le job catalog !!



A Sandouville, 3 salariés sont concernés par cette fiche d'emploi.

La CFE-CGC a revendiqué que la durée de ce parcours n'excède pas 12 mois **et** en incluant l'ancienneté dans le poste.

Ces 3 salariés devront passer **E9** après cette période. Nous y serons particulièrement vigilants !

PASSAGE CADRE

Pour le passage Cadre :

Une explication sera faite aux salariés avec signature d'un avenant en cas d'accord, au plus tard le 30 novembre 2023.

En cas de refus : une fiche temporaire « chargé de mission » sera affectée et il y aura un délai de 4 mois pour trouver un nouvel emploi.

>> 10 personnes (hors PE) sont concernées par un passage cadre sur notre site.

Jusqu'à présent, la direction n'était pas dérangée d'employer des Etam à des postes de cadres, sans les rémunérer à leur propre valeur !

Les éléments incontournables de la FDE :

Elle doit être exhaustive, complète et doit décrire l'ensemble des activités significatives ; pas seulement les activités principales.

Une activité significative peut ne présenter que peu de temps du salarié (dépanner une machine, remplacer un CUET, accueillir du personnel ...) et peut relever de domaines professionnels différents. La polyvalence doit aussi faire l'objet d'une description dans la FDE afin d'être prise en compte dans la pesée de l'emploi.

Pour cela, l'employeur doit définir le périmètre de l'emploi réel qui peut être constitué de plusieurs postes de travail.

Si les activités décrites dans une même fiche d'emploi sont vraiment différentes entre les salariés rattachés à la même fiche d'emploi alors il faudra demander à en créer une nouvelle.

Evidemment elle doit être la plus précise possible, comporter des formulations claires et des verbes d'actions.

Depuis le 23 octobre et d'après le calendrier de déploiement de la direction, l'ensemble des salariés du site auront eu accès à leur fiche d'emploi.

Il vous appartiendra donc de vérifier que votre fiche corresponde bien à votre emploi !

Commentaire CFE-CGC :

Tic-tac, tic-tac... Il reste 2 mois pour basculer dans les nouvelles classifications d'emploi. Renault fait partie de ceux qui ont démarré en retard, ils ont dû mettre en place une équipe projet pour se rattraper car c'est un chantier colossal pour les ressources humaines. La complexité du sujet a été sous-estimée, le chantier aurait dû être pris au sérieux comme un projet de transformation industrielle, car c'est un projet RH majeur. La CFE-CGC sera vigilante quant à l'affectation des fiches d'emploi aux salariés et à leur cotation.

Ce badge vous permettra de reconnaître visuellement les élus CFE-CGC certifiés comme expert sur la classification.



Election des élus CCSE

À la suite de la restructuration de l'entreprise et à la création des nouvelles entités, il a fallu revoir la composition du CCSE. Nous sommes passés de 20 à 10 sièges (titulaires + suppléants). Pour le site de Sandouville il a été attribué 1 siège titulaire CFE-CGC 2nd collègue.

Me LECHEVALIER Séverine a été élue pour le site de Sandouville.

