

# ÉLECTIONS DES REPRÉSENTANTS DES SALARIÉS

BILAN DE LA LISTE COMMUNE

Liste commune

Élections du 7 au 10 octobre 2024



Renault  
Group



## LES MISSIONS DU CONSEIL D'ADMINISTRATION DE RENAULT GROUP



Le Conseil d'administration de Renault représente collectivement l'ensemble des actionnaires et répond de l'exercice de cette mission devant l'Assemblée générale des actionnaires.

### Le Conseil d'administration a pour missions principales de :

- Examiner et arrêter les comptes sociaux et les comptes consolidés, rendre compte de son activité dans le rapport annuel et arrêter les rapports légaux et réglementaires.
- Examiner le budget annuel et le plan à moyen terme de Renault Group.
- Débattre annuellement des orientations stratégiques de Renault Group.
- Promouvoir la création de valeur à long terme par la Société et le Groupe en considérant les enjeux d'éthique et de responsabilité sociale et environnementale ;
- Déterminer les pouvoirs du Directeur général et, le cas échéant, en accord avec ce dernier, ceux du (des) Directeur(s) généra (aux) délégué(s).
- Décider des attributions d'actions de performance aux salariés et mandataires sociaux éligibles du Groupe dans le cadre des autorisations conférées par l'assemblée générale.
- Suivre la mise en œuvre du dispositif de prévention et de détection de la corruption et du trafic d'influence.
- Suivre la mise en œuvre d'une politique de non-discrimination et de diversité.
- Examiner et arrêter le Reporting RSE de Renault Group conformément à la directive CSRD.

## Vous allez voter du 7 au 10 octobre, COMMENT ÇA MARCHE ?



L'ensemble des salariés élit  
**3 ADMINISTRATEURS**  
pour les représenter au Conseil  
d'administration



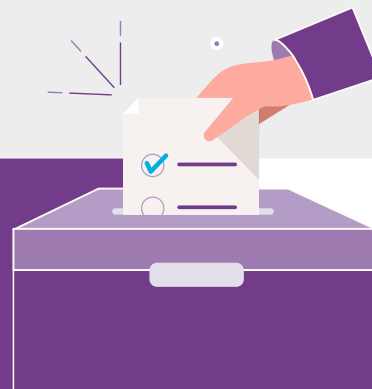
Les salariés ou anciens salariés détenteurs de parts  
du FCPE RENAULT Frane ou du FCPE ACTIONS  
RENAULT\* élisent les membres du Conseil de  
surveillance FCPE qui désigneront à leur tour  
**1 ADMINISTRATEUR** représentant les salariés  
actionnaires au conseil d'administration.

*\*Les salariés détenteurs de parts FCPE VOTERONT DEUX FOIS : une fois en tant que salarié pour élire les administrateurs salarié, et une seconde fois dans le cadre de l'élection au Conseil de surveillance, en tant que porteur de parts FCPE.*



**4 ADMINISTRATEURS**  
salariés au Conseil d'administration  
pour 4 ans

**VOTEZ**  
POUR LA LISTE COMMUNE,  
pour une représentation des salariés au service de l'avenir



# CES 4 DERNIÈRES ANNÉES



vos représentants de la Liste Commune CFE-CGC, CFDT, FO ont siégé au Conseil d'administration pour y faire valoir la réalité du terrain et les points de vue des acteurs salariés de l'entreprise. Parmi les nombreux dossiers traités, certains concernaient des enjeux considérables :



## RÉÉQUILIBRAGE DE L'ALLIANCE RENAULT-NISSAN-MITSUBISHI

Il était important que Renault Group retrouve au sein de l'Alliance les marges de manœuvres financières et stratégiques nécessaires pour faire face aux transformations de l'automobile et en particulier en Europe.



## RENAULTION

Ce projet nous a été présenté comme la condition nécessaire à la survie de Renault Group mais aussi à sa croissance future. Les différentes filiales nécessaires à la transformation de Renault Group sont à l'œuvre après un travail de mise en place au sein du Conseil d'administration.



## PLANS D'ACTIONNARIAT SALARIÉ (ESOP)

Les deux plans d'actionnariat salarié ont été construits au sein du Comité des Rémunérations et de la Gouvernance, dans lequel a siégé l'administrateur représentant les salariés Eric Personne (CFE-CGC) et validé en Conseil d'administration. Ce plan a permis à chaque salarié de Renault Group de pouvoir bénéficier d'actions gratuites et d'actions à tarif préférentiel. La part de l'actionnariat salarié est ainsi montée à 5,07% pour un objectif de 10% à terme.



## COMITÉ DE L'ÉTHIQUE ET DE LA RSE

Nous avons obtenu qu'il y ait un administrateur représentant les salariés dans ce comité, d'une grande importance pour la prise en compte des valeurs sociétales qui nous sont chères. Cela a permis à Frédéric Barrat ( FO ) de pouvoir y siéger.



## NOTRE BILAN DOIT ÉCLAIRER L'AVENIR

Avec des défis jamais rencontrés dans l'histoire de Renault Group, il est plus important que jamais que les salariés soient représentés et écoutés au Conseil d'administration. Les candidats de la liste d'Union Syndicale CFDT, CFE-CGC, FO ont fait leurs preuves.

«... il est plus important que jamais que les salariés soient représentés et écoutés...»



# VOTEZ

POUR UNE VALEUR SÛRE !

DU 7 AU 10 OCTOBRE 2024

# VOTEZ

POUR LA LISTE COMMUNE,

pour une représentation des salariés au service de l'avenir

